

Ενότητα: Ζωντανοί Οργανισμοί – Φυτά (Επανάληψη)

Τάξη: Γ΄

Στάδια ανάπτυξης των φυτών (Κύκλος ζωής)

1. Φύτρωση: Το σπέρμα βγάζει ρίζα και βλαστό.
Για να φυτρώσει ένα σπέρμα, χρειάζεται νερό και κατάλληλη θερμοκρασία)

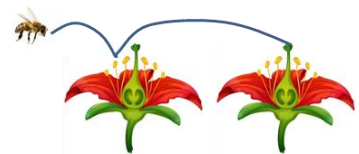


2. Ανάπτυξη: Ο βλαστό και οι ρίζες μεγαλώνουν και το φυτό βγάζει φύλλα και άνθη (ανθοφορία).



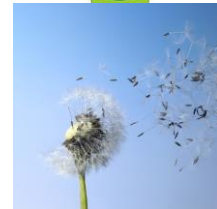
Επικονίαση

3. Αναπαραγωγή: Η γύρη μεταφέρεται από τον στήμονα στον ύπερο ενός λουλουδιού (επικονίαση) που περιέχει ωάρια. Η ένωση ενός κόκκου γύρης με ένα ωάριο (γονιμοποίηση) δημιουργεί νέο σπέρμα.



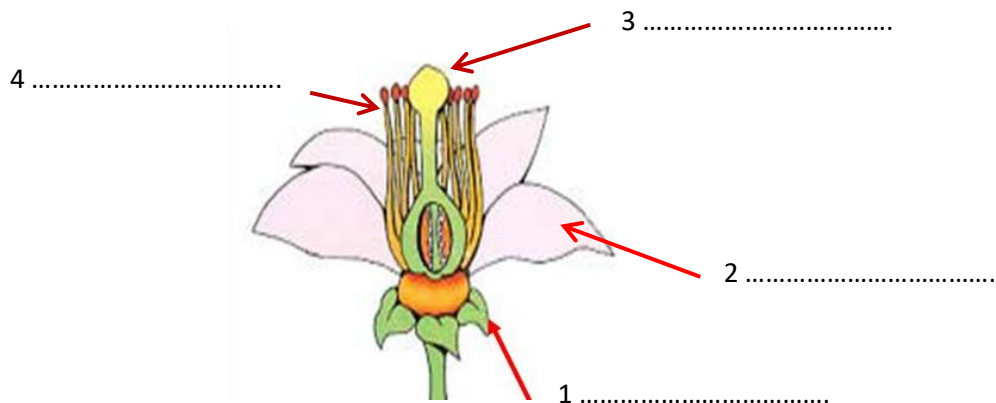
Γονιμοποίηση

4. Διασπορά: Τα σπέρματα μεταφέρονται μακριά από το μητρικό φυτό, για να έχουν χώρο, νερό και φως, ώστε να αναπτυχθούν. Αυτό γίνεται με τον άνεμο, το νερό, τα ζώα, τους ανθρώπους ή με έκρηξη.



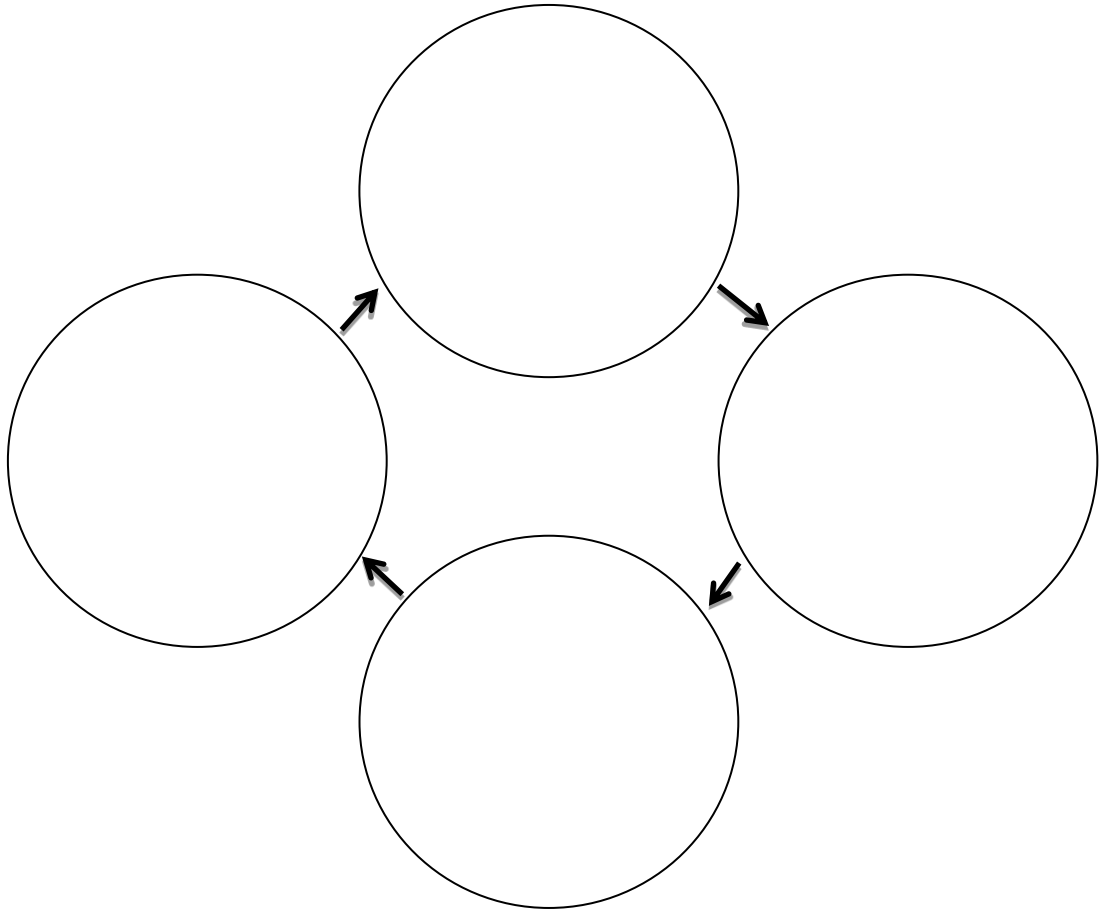
Ερωτήσεις (Μπορούν να συμπληρωθούν ηλεκτρονικά ή στο τετράδιο) :

1. Να συμπληρώσετε τα μέρη του άνθους στο πιο κάτω σχεδιάγραμμα (πέταλα, σέπαλα, ύπερος, στήμονες).



2. Αφού δείτε το βίντεο που βρίσκεται στον πιο κάτω σύνδεσμο, να σχεδιάσετε τον κύκλο ζωής του δέντρου.

<http://www.youtube.com/watch?v=chNwmpqSa78>



3. Να συμπληρώσετε τις πιο κάτω προτάσεις:

Φύτρωση Το σπέρμα βγάζει

Ανάπτυξη Το φυτό

Αναπαραγωγή Δημιουργούνται

Διασπορά Τα σπέρματα